

**Fontšana**  
SON ARMADAMS

UN MODELO DE RESIDENCIA INTEGRAL

**Estancia Permanente**

**Estancia Temporal**

**Centro de Día**

## Fontsana Son armadams es más que una residencia, es un hogar.

Para nosotros es muy importante que los residentes que confían en nosotros se sientan mejor que en su propia casa. Para ello, ofrecemos un cuidado integral personalizado, adaptado a las necesidades individuales.

Favorecemos el envejecimiento activo mediante actividades lúdico-recreativas llevadas a cabo por profesionales con gran vocación y fuertes valores humanos.

Reforzamos y fortalecemos los vínculos familiares porque sabemos que tienen un papel fundamental en la integración y evolución del mayor.

De ese modo, entre todos, y gracias a unas excelentes instalaciones y servicios, conseguimos que nuestros residentes disfruten de su estancia y sean más felices cada día.



## Apostamos por un modelo de residencia 360.

Nos hemos propuesto ser una residencia que ofrece un servicio integral, con el que pretendemos cubrir todas las necesidades que puedan surgir a las personas mayores y a sus familiares. Por eso, además de estancia permanente, también ofrecemos estancia temporal con el programa de Respiro Familiar o la posibilidad de estancia diurna en nuestro Centro de Día.

Creemos en un nuevo concepto de residencia basado en el contacto diario con la naturaleza, en una vida activa al aire libre y en actividades lúdico-recreativas que fortalezcan la seguridad, autonomía y autoestima de nuestros residentes.



**Un enclave mágico, entre el Castillo de Bellver y el mar.**



Pocas residencias pueden presumir de tener una ubicación tan céntrica y a la vez tan cerca de la naturaleza como es Fontana Son Armadams.

Nuestra residencia, ubicada en el prestigioso barrio de Son Armadams, se encuentra muy cerca del centro de Palma y a la vez, a 15 minutos paseando del mar y del bosque de Bellver. Pero tampoco es necesario pasear para ver estas maravillas, ya que desde la terraza se puede ver el Castillo de Bellver y su bosque, así como también, desde algunas privilegiadas habitaciones, en las que también se puede ver el mar.

## Instalaciones nuevas, modernas y funcionales

Fontana Son Armadams, además de por su localización, también destaca por sus nuevas instalaciones, ya que han sido reformadas por completo. Tras dos años y medio de reforma, **¡Por fin pueden disfrutarse!**

Todas ellas están dotadas con:



Calefacción y aire acondicionado



Frigorífico



Smart TV



Teléfono.

línea exterior para que nuestros residentes puedan estar en contacto con sus familiares cuando lo deseen.

### Habitaciones amplias, luminosas y con vistas

Nuestros residentes pueden disfrutar de la mayor comodidad gracias a nuestras amplias y luminosas habitaciones que han sido renovadas recientemente.

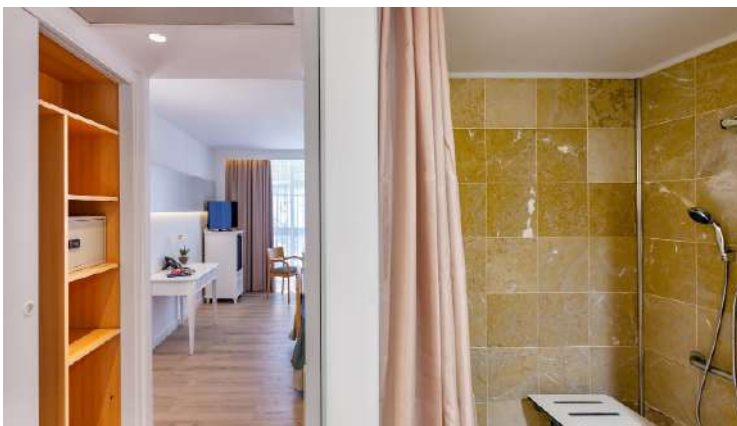
Para mayor comodidad, el mobiliario que utilizamos es funcional, por lo que facilita la libertad de movimiento. Además, las camas son articuladas y tienen un botón de asistencia en caso de emergencia. Los baños están completamente adaptados.



### Contamos con 128 habitaciones de diferentes tipos:

- Habitaciones individuales de 23 y de 25 m<sup>2</sup>.
- Habitaciones dobles de 30 m<sup>2</sup>.
- Apartamentos de 50 m<sup>2</sup>.

Para que los residentes se sientan en casa, siempre les aconsejamos personalizarlas con sus fotografías, cojines, cuadros, colchas.





### Piscina y terraza

Nuestra terraza, con piscina y vistas al Castillo de Bellver, ha sido recientemente renovada y es el pulmón de nuestra residencia. Un lugar lleno de paz y tranquilidad del que disfrutan tanto nuestros residentes como sus familiares.

La piscina es el gran reclamo en la época estival, no solo se usa para burlar el calor en verano, sino que se realizan clases de Aquagym, con todos los beneficios que ello comporta para la salud de nuestros mayores.



## Servicios enfocados a los residentes

En Fontana contamos con profesionales con una dilatada experiencia y gran dedicación. La atención integral, el cuidado personalizado y los servicios de calidad son la base de nuestro trabajo.

### ASISTENCIALES

Seguimiento individualizado por parte de nuestro equipo médico y sanitario, enfocados en el cuidado físico, psíquico y emocional.

Contamos con:



Médico



Servicio de enfermería



Fisioterapia y Rehabilitación



Atención Psicológica



Valoración geriátrica integral



Ducha diaria

### Terapia ocupacional y estimulación cognitiva.

Nuestro personal busca desarrollar las capacidades funcionales de todos nuestros residentes para lograr aumentar su autonomía, correcta adaptación y realización de actividades cotidianas con:



Talleres de memoria



Musicoterapia



Aromaterapia



Talleres de motricidad fina



Manualidades



Talleres de repostería

## RESIDENCIALES

Trabajamos para que el día a día de nuestros residentes sea lo más confortable y feliz posible.



Limpieza diaria



Servicio de Lavandería



Menús



Servicio de restauración



Marcaje de ropa\*



Wifi



Peluquería\*



Podología\*



Servicio de acompañamiento\*



Prensa diaria



Servicio de traslado\*

## OCIO Y ENTRETENIMIENTO

Queremos que nuestros residentes se encuentren rodeados de buenos momentos y diversión mientras mejoramos funciones cognitivas y de motricidad. En el programa que hemos desarrollado de ocio y entretenimiento realizamos todo tipo de actividades como:



Sesiones de cine



Bingo



Dominó



Fiestas temáticas



Baile



Excursiones\*



\*Servicios de pago

## ASESORAMIENTO NUTRICIONAL

Para nosotros la buena alimentación es fundamental para la salud y calidad de vida de nuestros residentes. Por ello, contamos con nuestra cualificada nutricionista, que estudia individualmente cada caso para personalizar y adaptar los menús a las necesidades y patologías de los mayores.

Contamos con cocina propia y menús equilibrados, nutritivos y de calidad.

## RELACIÓN CON FAMILIARES

**Fontsana Son Armadams es la única residencia en Mallorca sin horarios de visita por Covid** (sujeto a posibles nuevas restricciones).

Por ello, los familiares siempre tienen nuestras puertas abiertas. No tenemos restricciones de horarios, ni de días, ni de número de personas. Además, cuando hay actividades o celebraciones especiales, se les invita a participar o asistir, reforzando así el vínculo y haciéndoles formar parte de su día a día.

En tu casa, ¡siempre tienes las puertas abiertas!





## Estancia temporal o Respiro Familiar

El programa de respiro familiar es la solución a las situaciones que muchas familias viven hoy en día, ya que es muy difícil conciliar una vida laboral, familiar y, además, ocuparse del cuidado de una persona en situación de dependencia total o parcial.

El programa consiste en la estancia temporal en nuestra residencia de un adulto mayor, hasta que la familia vuelva a tener las condiciones óptimas para cuidarlo de nuevo en casa.

Los escenarios que suelen darse para que una persona ingrese temporalmente en una residencia son:

Una situación urgente de enfermedad repentina o accidente que requiera de cuidados específicos las 24h.

Viaje de placer o negocios que incapacite al cuidador de hacerse cargo por unos días o semanas.

Sobrecarga de trabajo que deriva en el síndrome del cuidador quemado.



Creemos que este programa es más que beneficioso y liberador no solo para las familias, sino también para los mayores, ya que supone una oportunidad para salir de su zona de confort y socializar con personas de su edad.

## Centro de Día

El Centro de Día para personas mayores cuenta con transporte diario adaptado. Tiene una capacidad para 20 usuarios aproximadamente. A diferencia de los demás centros sociosanitarios de Palma, nuestro Centro de Día permanecerá abierto de lunes a viernes, de 08 a 18h, ¡ampliables! según el paquete elegido por el usuario. Además, tiene piscina en verano, en la que se realizan actividades como Aquagym.

También cuenta con múltiples servicios sociosanitarios y residenciales como son la manutención, en la que estará incluido el desayuno, la comida y la merienda. También llevaremos a cabo el control farmacológico por parte de nuestros profesionales. El Centro de Día también contará con servicios tan necesarios y beneficiosos para la 3ª edad como la fisioterapia y rehabilitación, talleres lúdico recreativos, piscina, peluquería y muchas más actividades.



**Servicios de transporte**

**Piscina en verano**

**20 usuarios**

**De lunes a viernes**

**De 08h a 18h**

**2 comidas + snack**

**Control farmacológico**

**Fisioterapia y rehabilitación**

**Atención sociosanitaria**

**Talleres recreativos**

El centro de día es la opción perfecta para la vida cotidiana de nuestros mayores que aún se sienten vitales y con las capacidades motrices necesarias para vivir en sus hogares, pero disfrutando del entorno, las instalaciones y el agradable ambiente que se respira en Fontana Son Armadams.

¡Disfruta del día con nosotros!





Cerca de 20 años cuidando de ti.

**Fontsana Son Armadams**

Avinguda de Joan Miró, 4, 07014 Palma, Illes Balears

 **971 91 22 22**

 **centrodedia@fontsana.com**

[www.fontsana.com](http://www.fontsana.com)

 [@residenciasfontsana](https://www.instagram.com/residenciasfontsana)

 [Residencias Fontsana](https://www.facebook.com/Residencias Fontsana)